

CONSORZIO DI BONIFICA PIAVE E IRRIGAZIONE

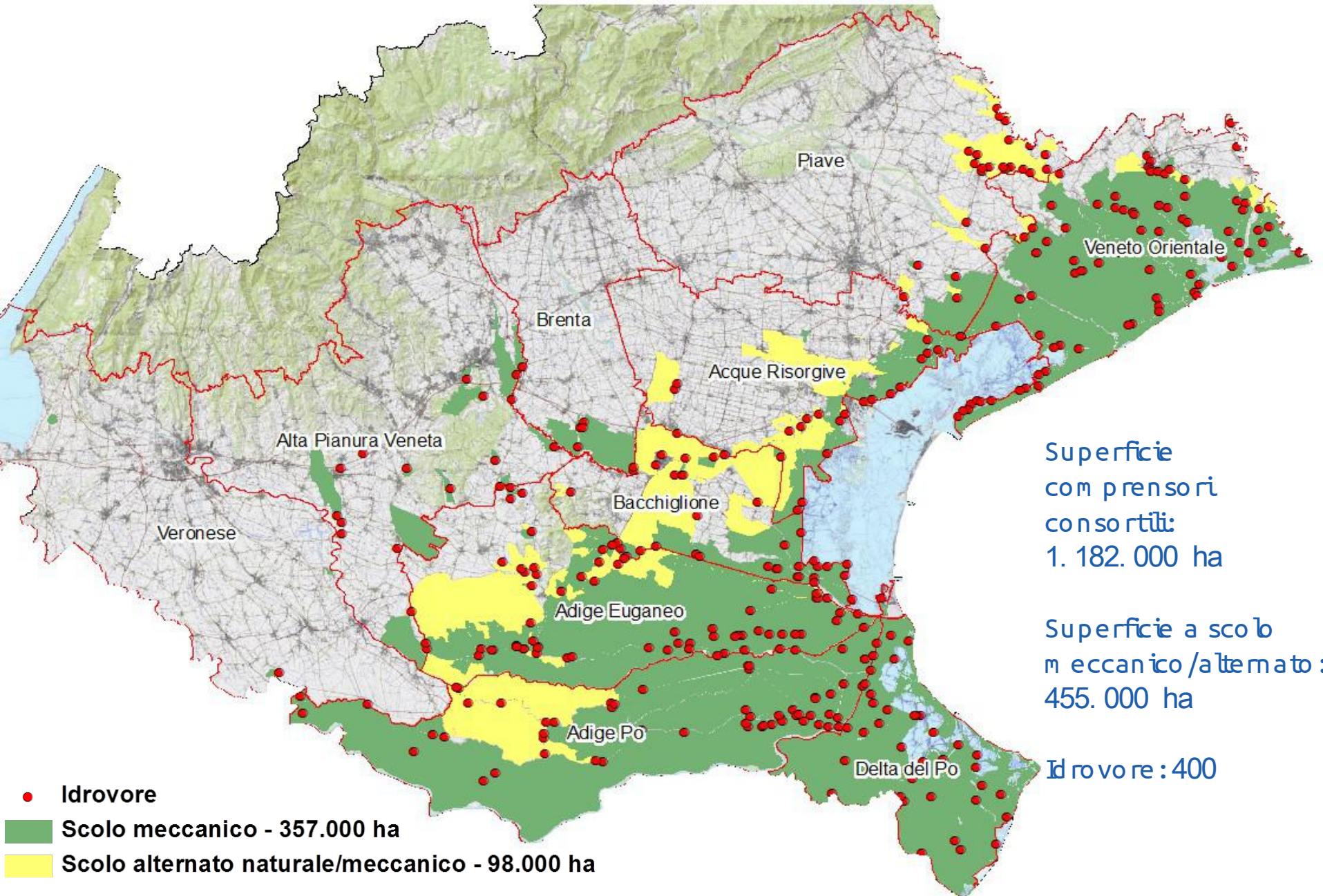
Ing. Paolo Battagion



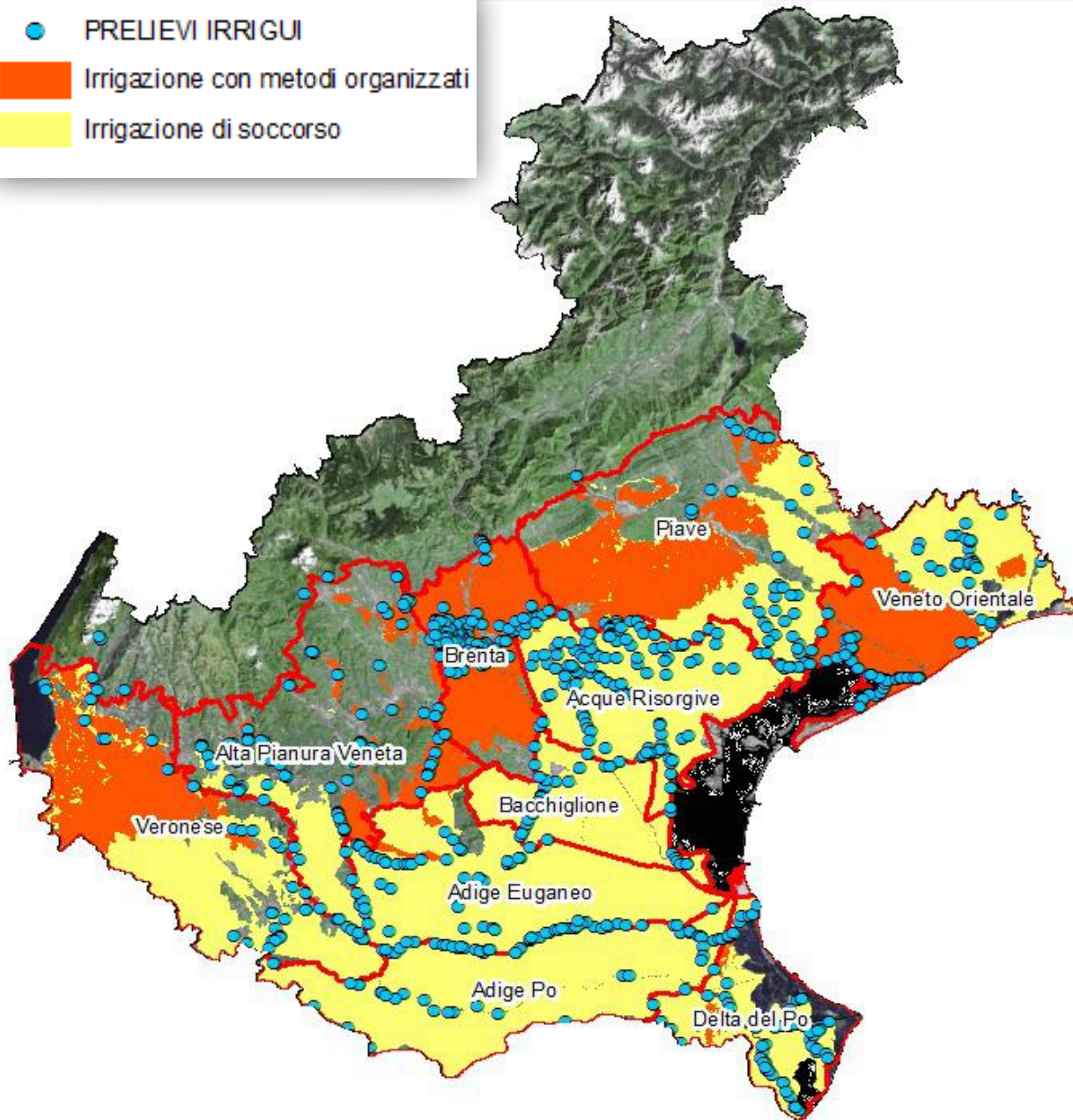
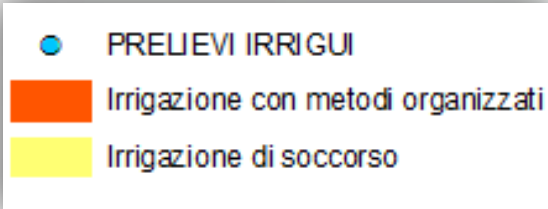
CONSORZIO
DI BONIFICA
PIAVE



LE AREE DI PIANURA SOTTO IDROVORA



LE AREE IRRIGATE



Le fonti di prelievo sono 714:

- 528 superficiali
- 186 sotterranee

600.000 ETTARI
IRRIGATI

400.000 ettari di
SOCCORSO

200.000 ettari di
IRRIGAZIONE

STRUTTURATA

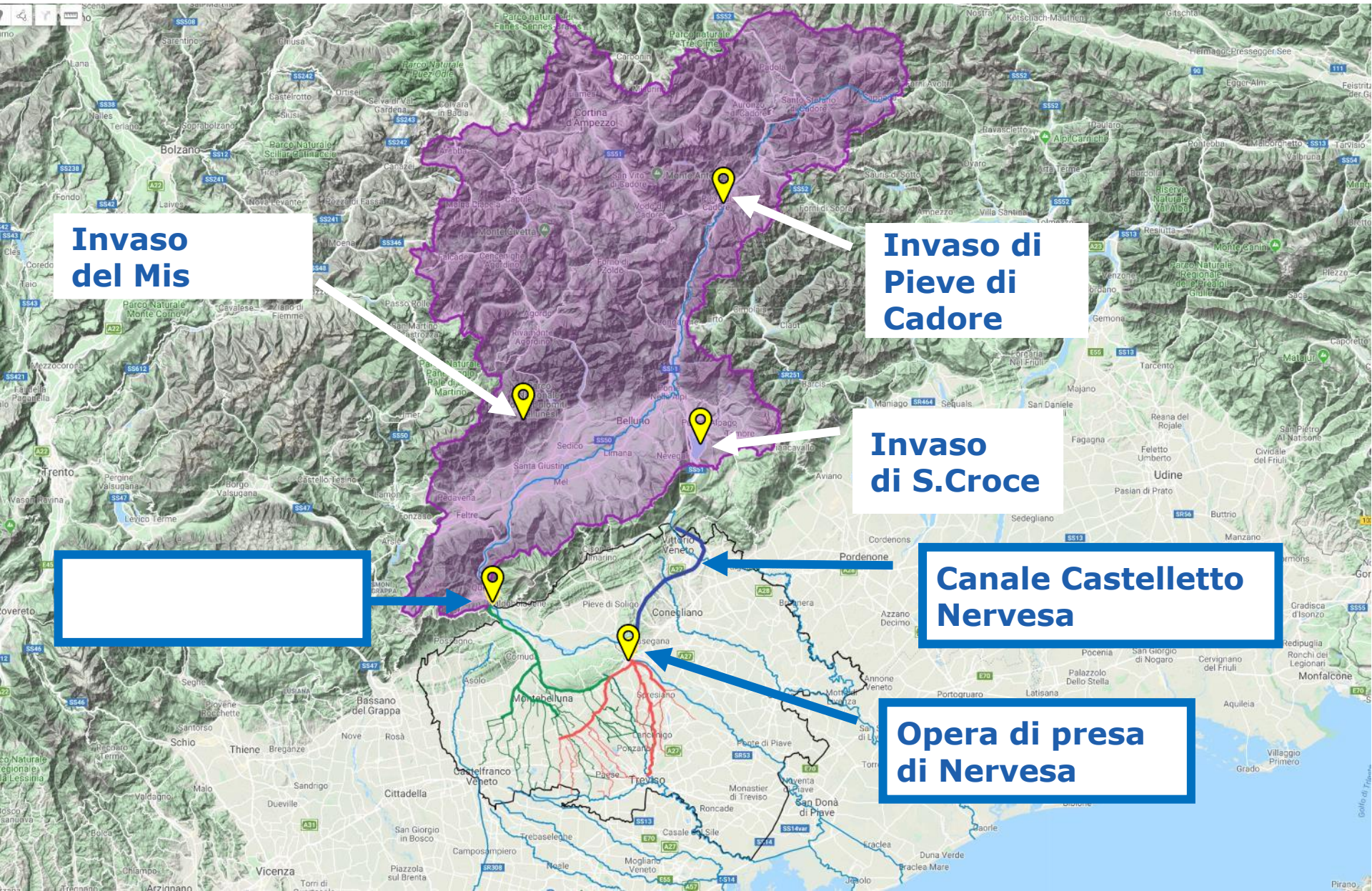
160.000 ettari

canallette a gravità

40.000 ettari

in pianta pressione

LE INFRASTRUTTURE IRRIGUE INSERITE NEL BACINO DEL FIUME PIAVE



**Invaso
del Mis**

**Invaso di
Pieve di
Cadore**

**Invaso
di S.Croce**

**Canale Castelletto
Nervesa**

**Opera di presa
di Nervesa**

DERIVAZIONE DAL PIAVE A FENER



DERIVAZIONE DAL PIAVE A NERVESA



La diga del M s



Il Lago di Piave di Cadore



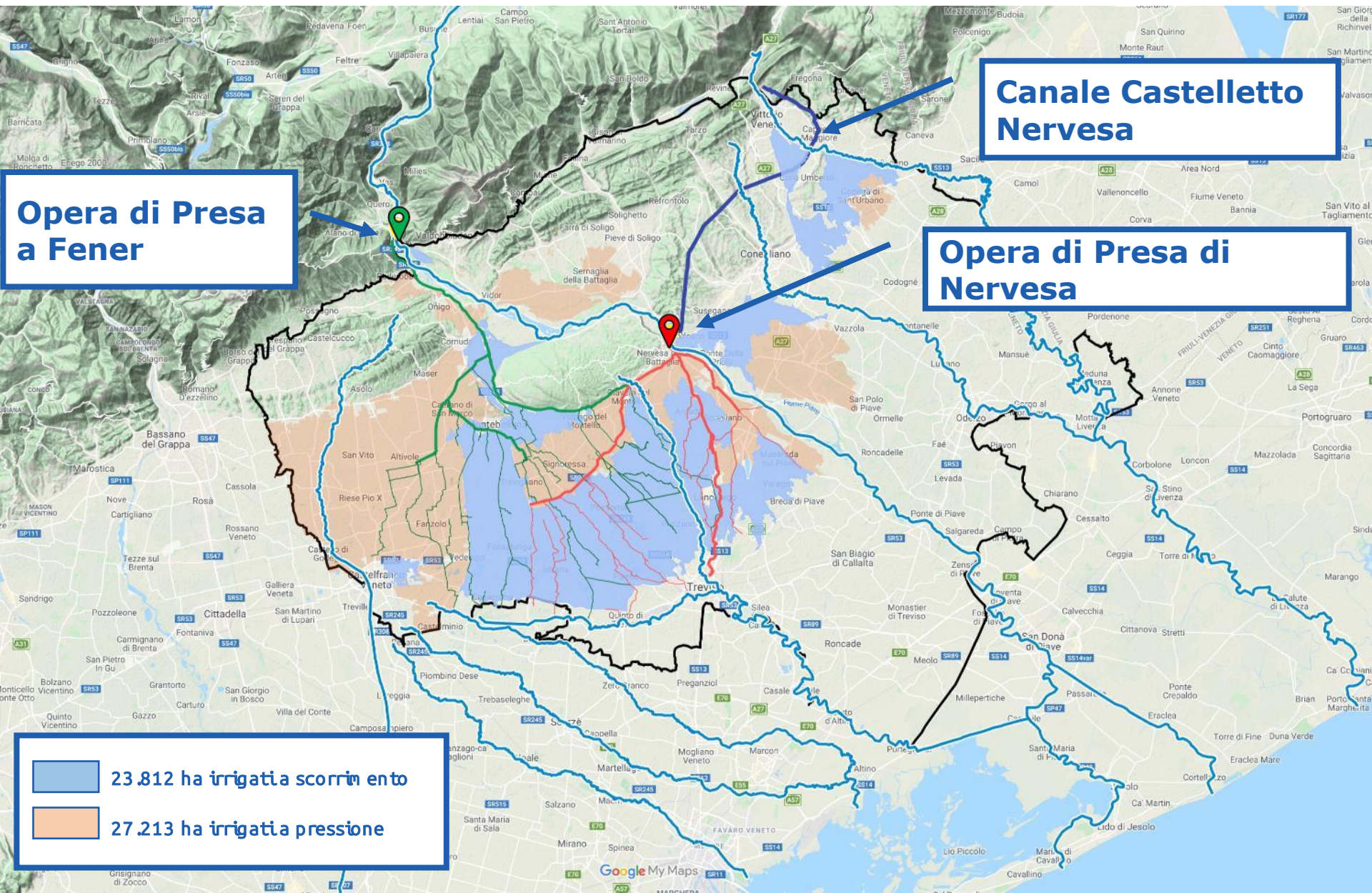
Il Lago di Santa Croce



SCHEMA UTILIZZAZIONI PIAVE



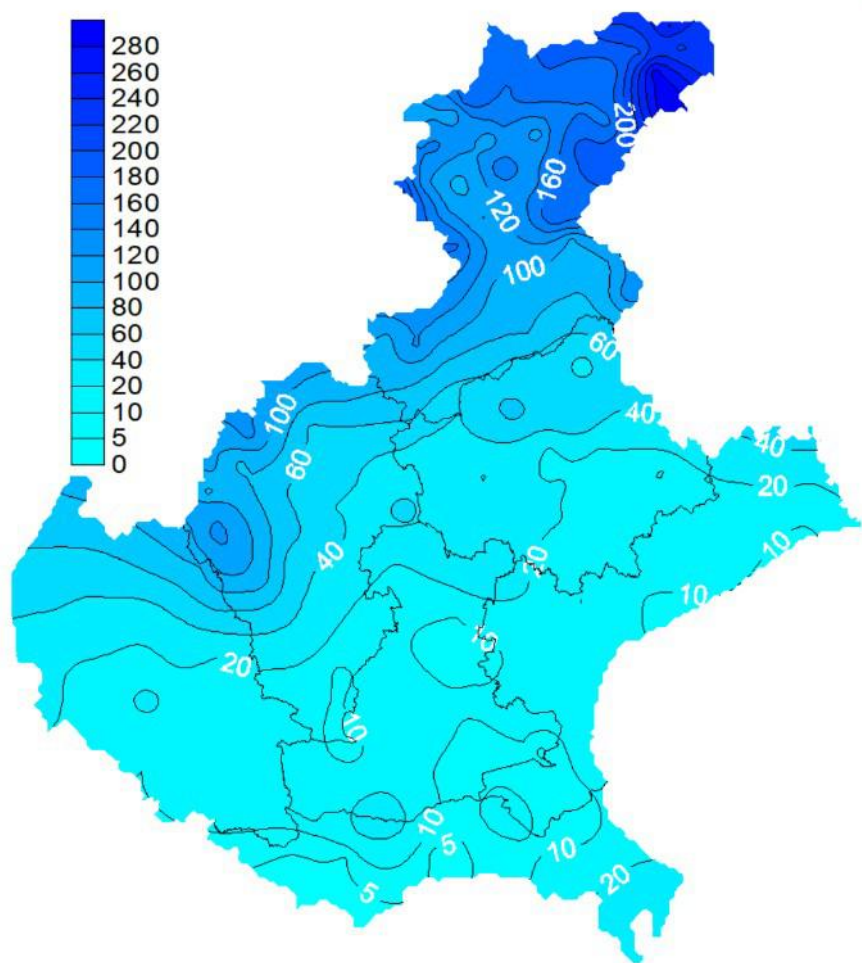
IRRIGAZIONE STRUTTURATA



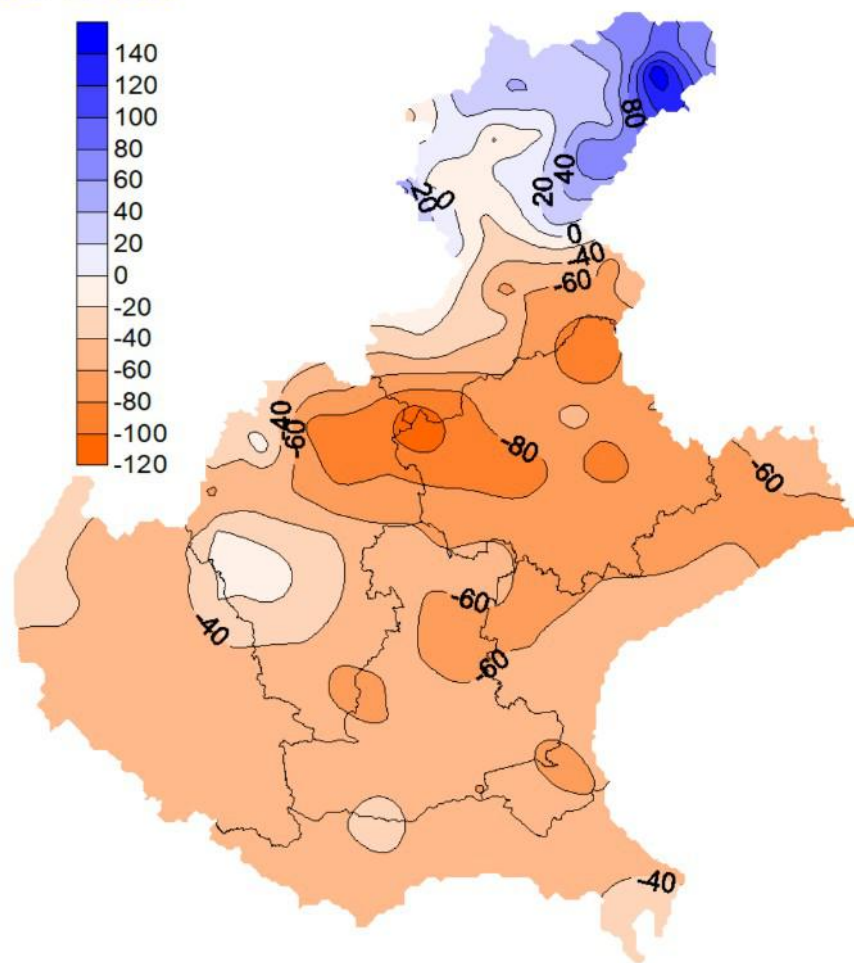
LA STAGIONE IRRIGUA 2022: C'E' IL RISCHIO CHE SI RIPETA?

LA DISPONIBILITÀ DELLA RISORSA: le precipitazioni di giugno 2022

Precipitazioni del mese di Giugno (mm)

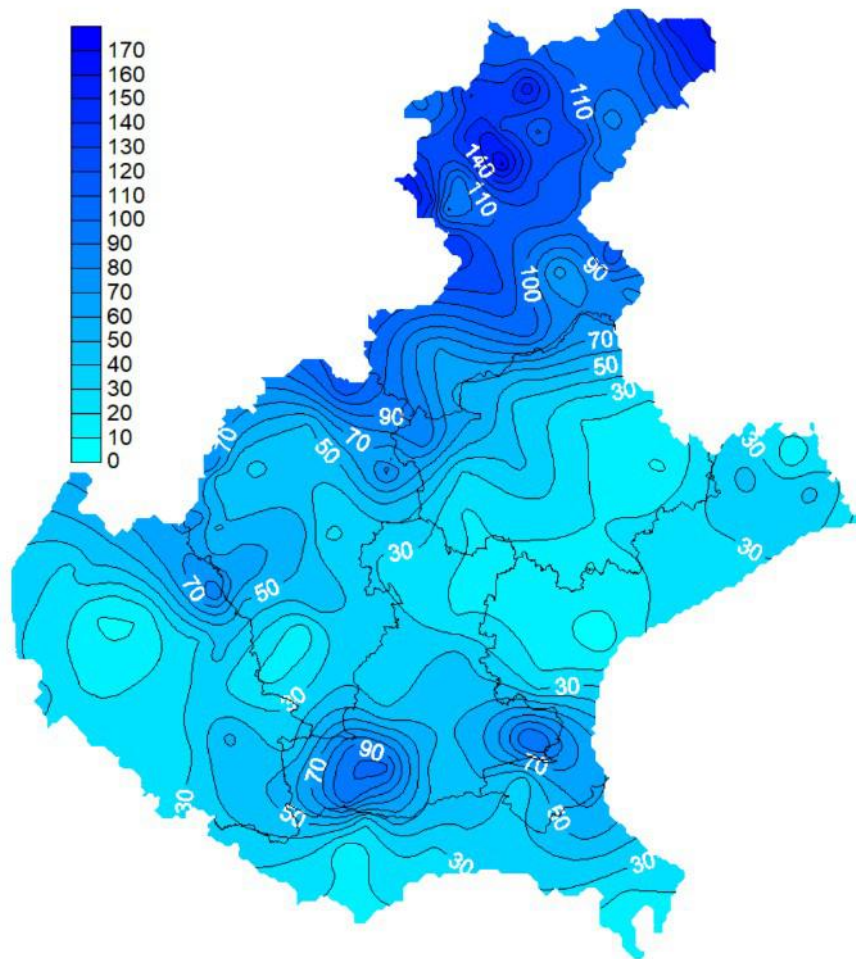


Differenza in mm rispetto alla media del periodo
1994-2021

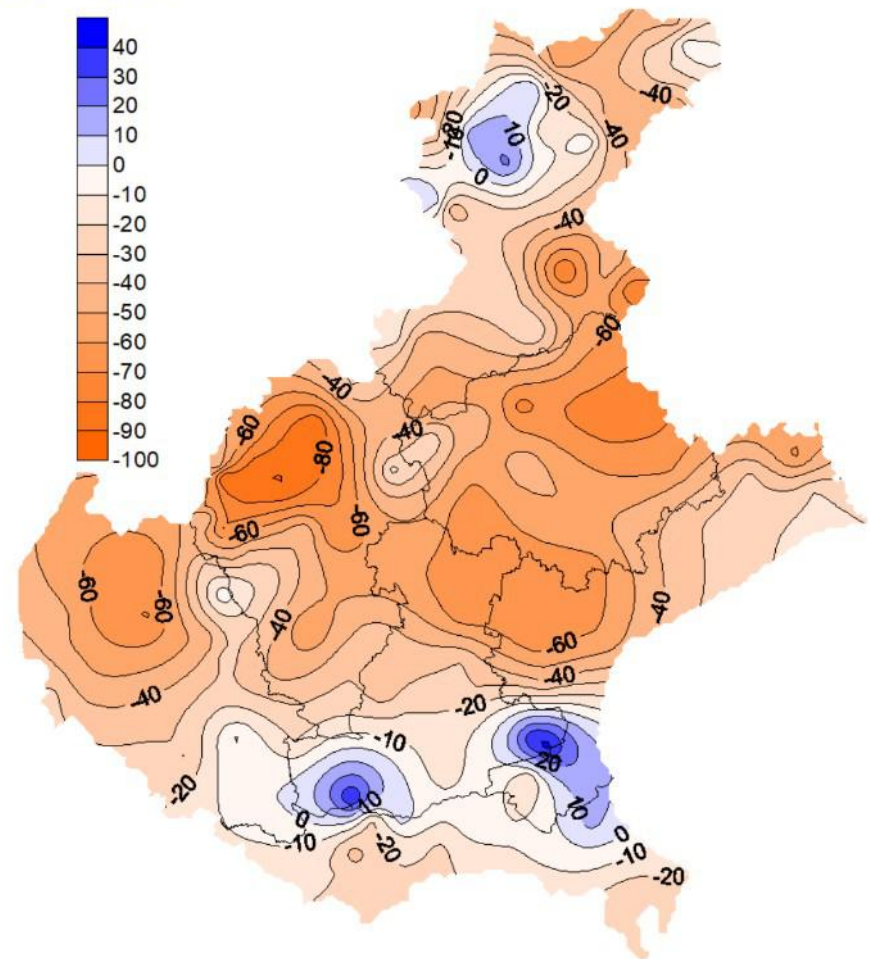


LA DISPONIBILITÀ DELLA RISORSA: le precipitazioni di luglio 2022

Precipitazioni del mese di Luglio (mm)

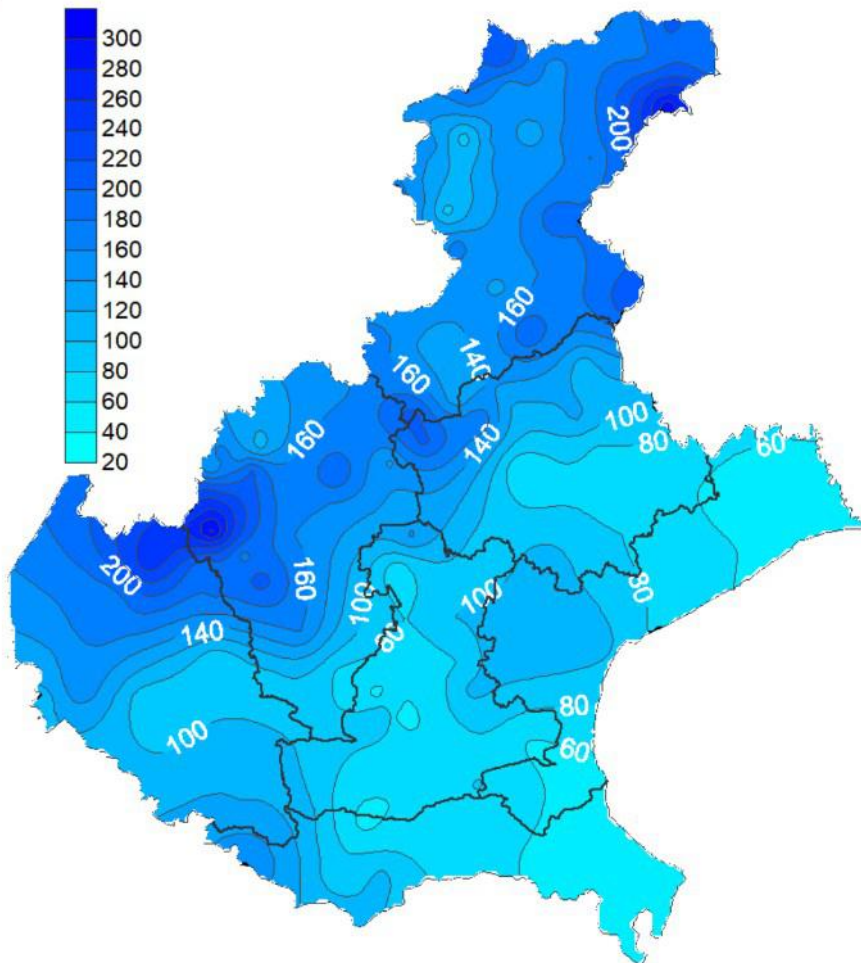


Differenza in mm rispetto alla media del periodo
1994-2021

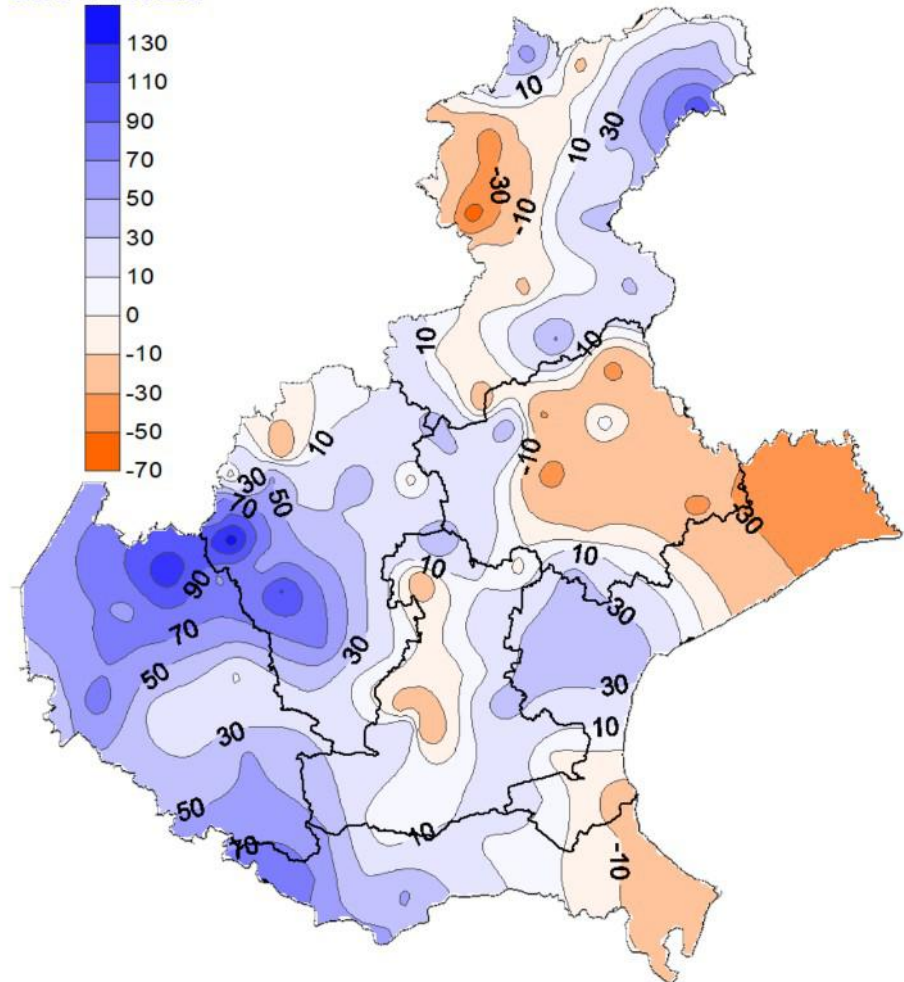


LA DISPONIBILITÀ DELLA RISORSA: le precipitazioni di agosto 2022

Precipitazioni del mese di Agosto (mm)



Differenza in mm rispetto alla media del periodo
1994-2021



Lo SPI Index nel bacino montano GIUGNO - Normale

| ZONA | | Giugno 2022 (mm) | statistica mese di Giugno nel periodo 1994-2021 | | | | | |
|------|---------------------------------|---------------------|---|-------|---------|----------------|---------|----------------|
| | | | Minima | Media | Massima | 25° percentile | mediana | 75° percentile |
| A | ALTO PIAVE | 167.1 | 53.0 | 131.9 | 253.3 | 101.9 | 133.1 | 164.7 |
| B | ALTO BRENTA-BACCHIGLIONE-ALPONE | 100.0 | 51.7 | 111.0 | 200.0 | 60.0 | 105.0 | 140.0 |

| Zona Allerta VeneA | SPI Giugno 2022 | | | |
|--------------------|-----------------|--------|--------|---------|
| | 1 mese | 3 mesi | 6 mesi | 12 mesi |
| | 0.79 | -0.17 | -0.90 | -0.89 |

| | |
|-----------------|-------------------------|
| ≥ 2 | Estremamente umido |
| da 1,5 a 1,99 | Severamente umido |
| da 1 a 1,49 | Moderatamente umido |
| da -0,99 a 0,99 | Normale |
| da -1 a -1,49 | Moderatamente siccitoso |
| da -1,5 a -1,99 | Severamente siccitoso |
| ≤ -2 | Estremamente siccitoso |

| | | | | | | | | |
|---|----------------------------------|------|------|-------|-------|------|-------|-------|
| F | BASSO PIAVE SILE BACINO SCOLANTE | 16.1 | 18.7 | 81.7 | 172.1 | 52.7 | 81.4 | 112.0 |
| G | LIVENZA LEMENE TAGLIAMENTO | 22.7 | 8.7 | 84.8 | 214.5 | 53.0 | 91.3 | 112.0 |
| H | PIAVE PEDEMONTANO | 71.6 | 29.4 | 138.2 | 279.7 | 96.4 | 147.4 | 180.4 |