

GLI IM PATTI SU GLI ASPETTIAM BIENTALI



RISORGIVE

AMBITI AMBIENTALI DI
PREGIO

RICARICA DELLA FALDA

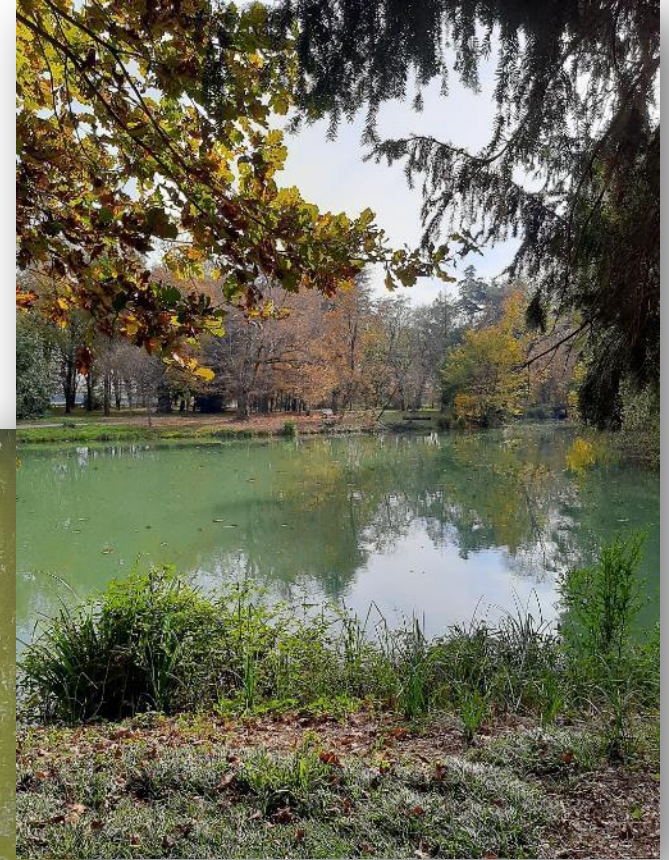


GLI IM PATTI SU GLI ASPETTI AM BIENTALI



SIEPI E CORRIDOI
ECOLOGICI

FAUNA ITTICA



VILLE E PARCHI

GLI OBIETTIVI PROPOSTI

mediante la valutazione degli impatti e dei benefici, come previsto dalla DQA art. 4.5 e 4.7, identificare un deflusso ecologico sostenibile, con applicazione graduale



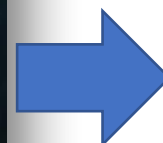
EMERGENZA

NUOVO
EQUILIBRIO

GLIOBIETTIVI PROPOSTI



**GARANTIRE LE
RISERVE IDRICHE**



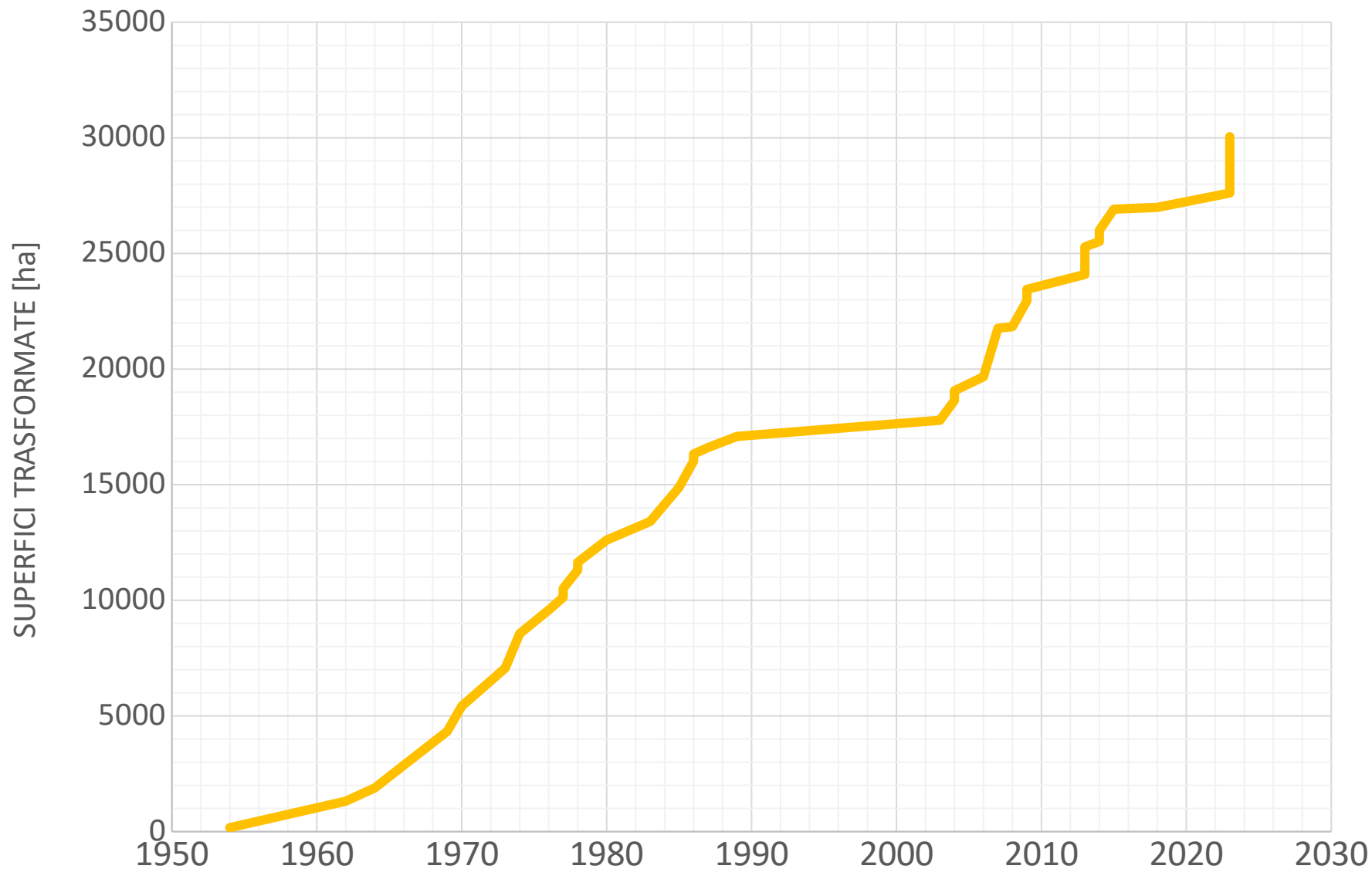
**GLI ACCUMULI NEGLI
INVASIMENTI SONO
INDISPENSABILI AL
SISTEMA**

**RIDUZIONE DEI
PRELIEVI**

**IL FINANZIAMENTO DELLE
TRASFORMAZIONI
DA RETI SCORRIMENTO A
RETI IN PRESSIONE CONSENTE
PRATICHE IRRIGUE PIU'
EFFICIENTI, CON RIDUZIONE
DEI FABBISOGNI**



SUPERFICI TRASFORMATE DA SCORRIMENTO A PLUVI IRRIGAZIONE NEL CONSORZIO PIAVE



GLI OBIETTIVI PROPOSTI

TAVOLO TECNICO

COMPLETAMENTO DELLA
SPERIMENTAZIONE

SPERIMENTAZIONE
SCENARI DI RILASCIO
RELAZIONI CON RISORGIVA



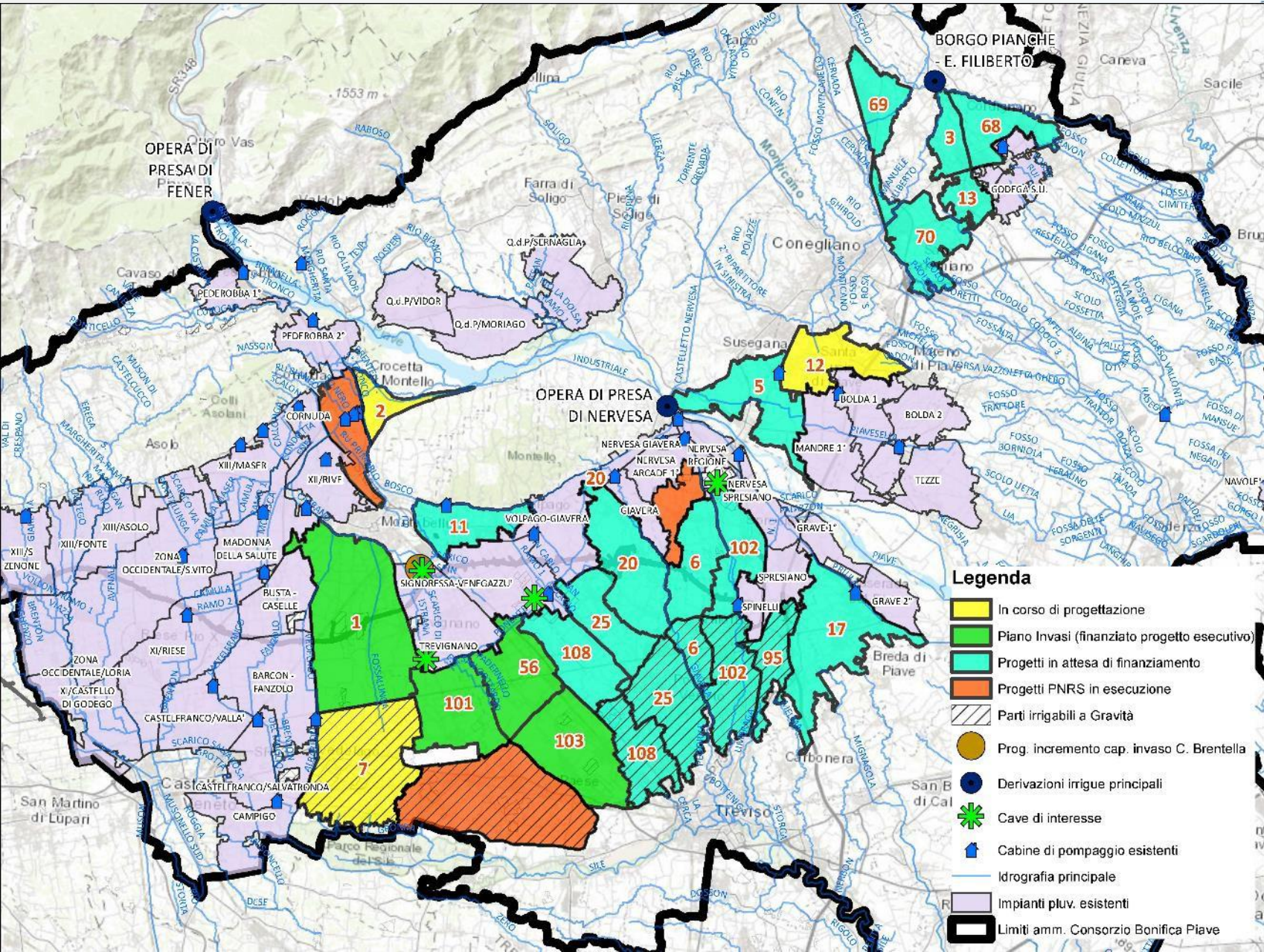
**USO DI CAVE
ESISTENTI COME
BACINI**

**INTRODUZIONE DEL
VINCOLO DI DESTINAZIONE
DELLE CAVE ESISTENTI
BACINI DI INVASO PER
ACCUMULO D'ACQUA**



LE MISURE PER LA SOSTENIBILITA' DEL PRELIEVO DAI FIUMI

LA TRASFORMAZIONE IRRIGUA



Legenda

-  In corso di progettazione
-  Piano Invasi (finanziato progetto esecutivo)
-  Progetti in attesa di finanziamento
-  Progetti PNRS in esecuzione
-  Parti irrigabili a Gravità
-  Prog. incremento cap. invaso C. Brentella
-  Derivazioni irrigue principali
-  Cave di interesse
-  Cabine di pompaggio esistenti
-  Idrografia principale
-  Impianti pluv. esistenti
-  Limiti amm. Consorzio Bonifica Piave



FEASR



mipaaf

Ministero delle
politiche agricole
alimentari e forestali



REGIONE DEL VENETO

Fondo europeo agricolo per lo sviluppo rurale: l'Europa investe nelle zone rurali

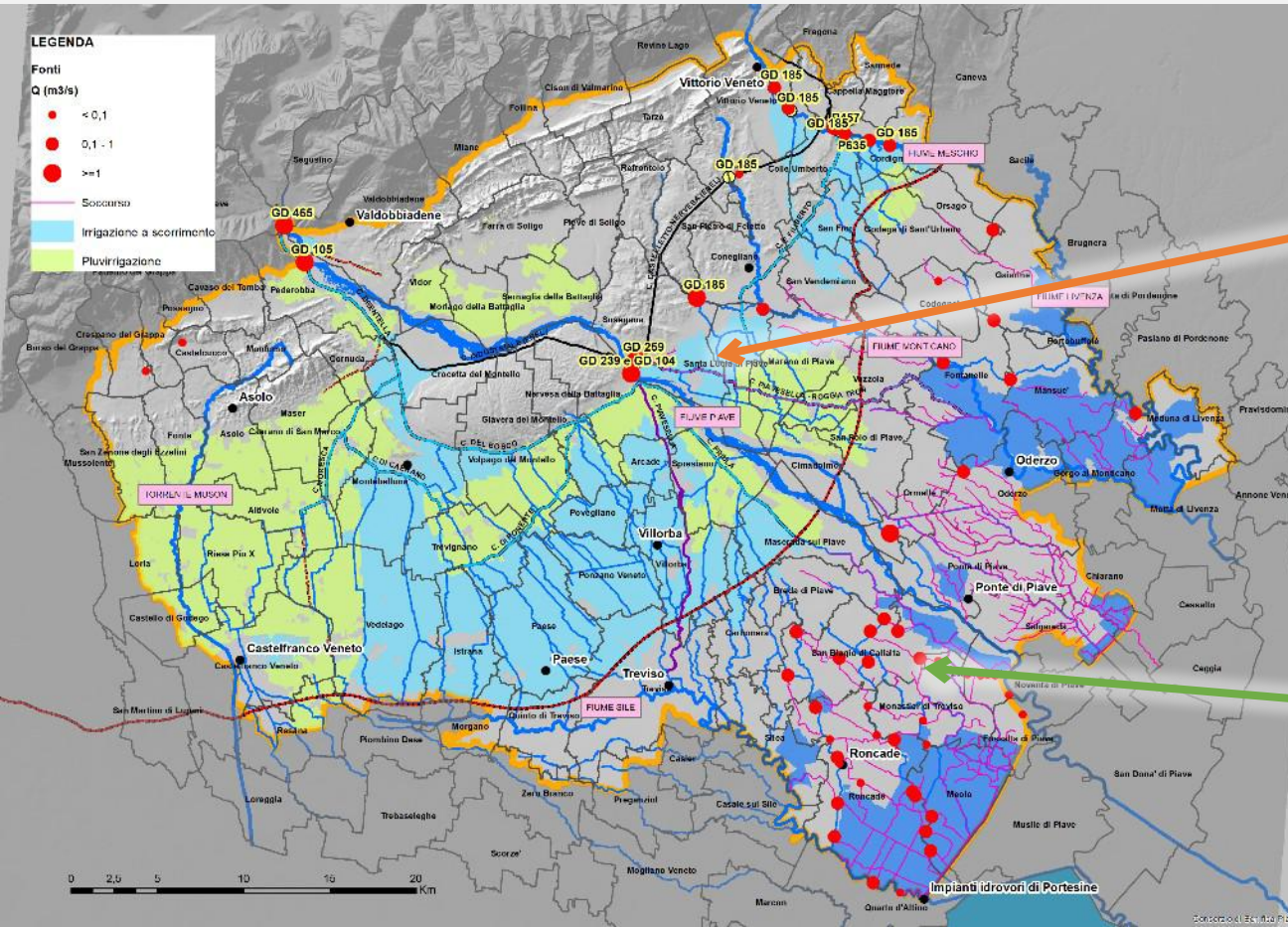
PN SR

Finanziam ento 20 m ilionidi euro

=

**3000 ha trasform atida scorr im ento a
pluvirrigazione**

IL RINNOVO DELLE CONCESSIONI DI DERIVAZIONI, GRANDI E PICCOLE



Grandi derivazioni



50.000 ha strutturati

Piccole derivazioni



5.000 ha di soccorso

IL RISPARMIO IRRIGUO: DALLO SCORRIMENTO ALLA GOCCIA

La pratica irrigua ha come funzione primaria quella di reintegrare il contenuto idrico del suolo perso per evapotraspirazione, ruscellamento o infiltrazione in profondità, garantendo una sufficiente riserva idrica facilmente utilizzabile dagli apparati radicali delle piante.

I sistemi di irrigazione più frequentemente utilizzati:

Scorrimento	1,2 l/s ha
aspersione o pluvirrigazione	0,7 l/s ha
microirrigazione o irrigazione a goccia.	0,4 l/s ha

LE CORRETTE MODALITA' DI SOMMINISTRAZIONE

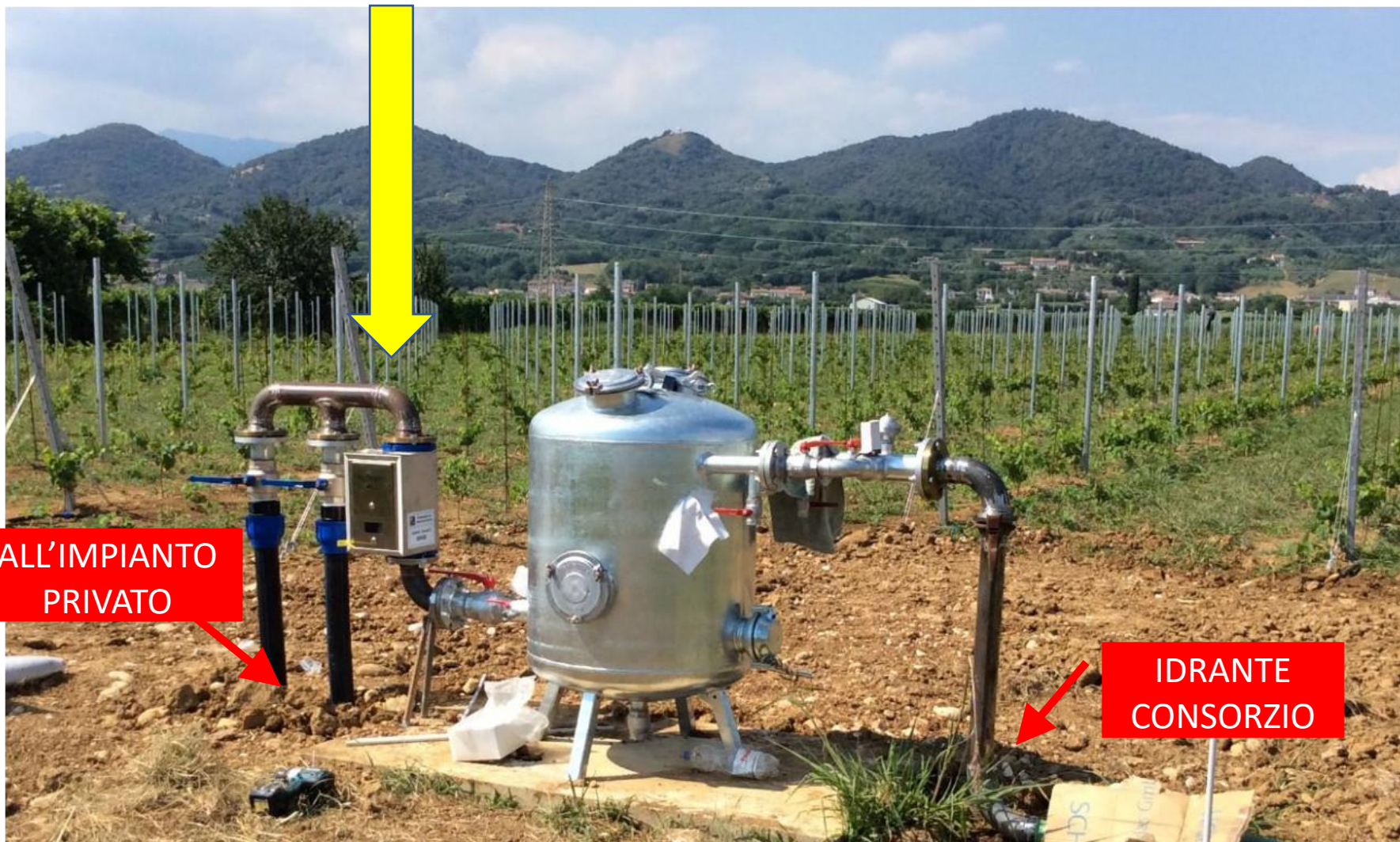
Il prelievo da retia pressione avviene con modalità standard attraverso curva da idrante ed ala mobile di 7 irrigatori con ugello da 7 mm

Il prelievo da retia scorrimento avviene alla bocchetta consorziale a mezzo adacquatrice privata

Ogni cambio di modalità di prelievo o somministrazione è soggetto a rilascio di specifica autorizzazione

In impianti fissi, uso mono irrigatori, sostituzione ugello cambio numero irrigatori, vanno richiesti ed autorizzati dal Consorzio

LA RAZIONALIZZAZIONE DEL PRELIEVO: I GRUPPI DI CONSEGNA



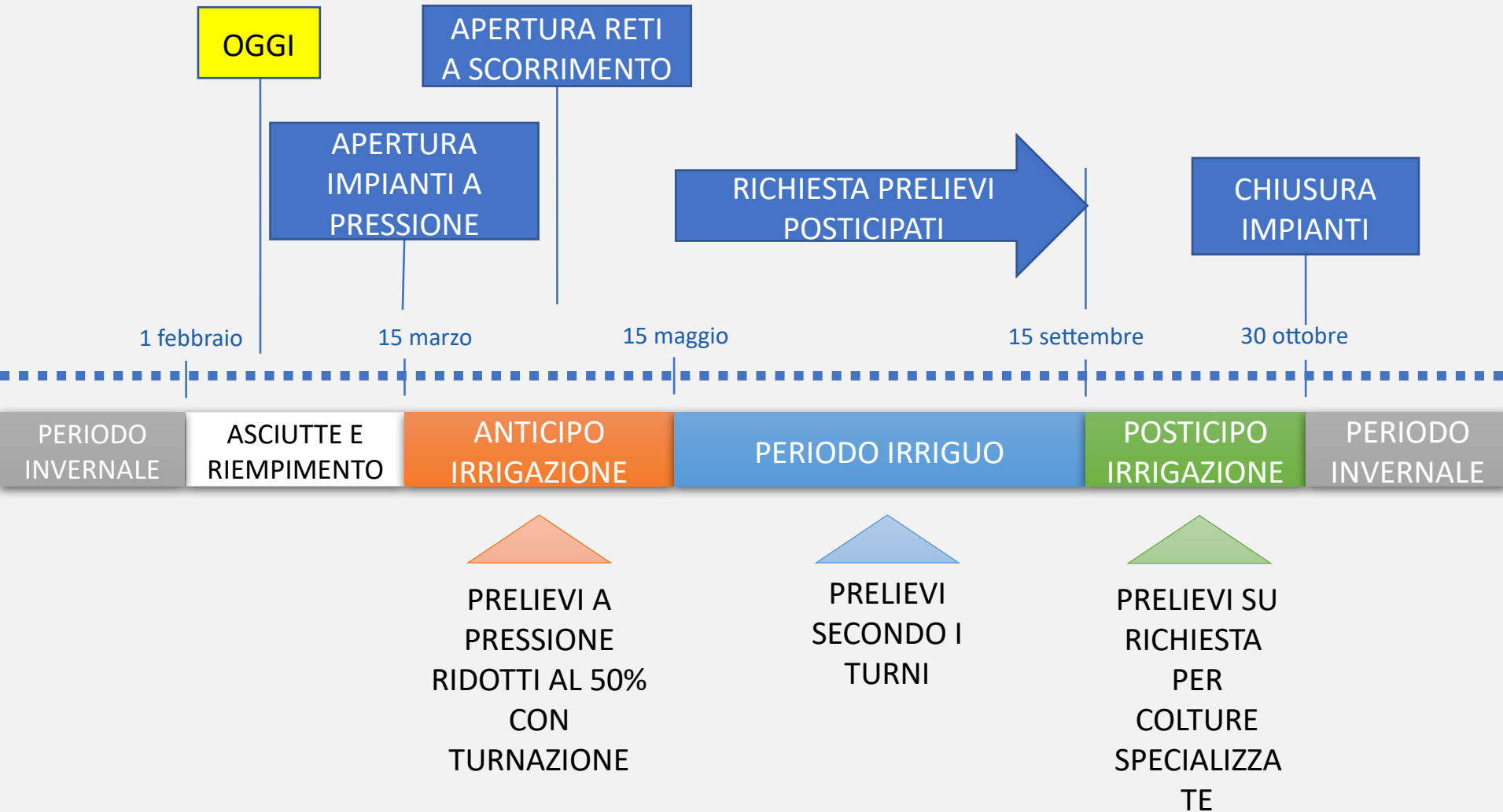
DI EMERGENZA

- Intorno alle aree strutturate
- Su **autorizzazione specifica**
- Con costi/ha pari a quelli dell'irrigazione strutturata
- Solo in punti di presa e per mappali predefiniti
- Da gruppo di consegna, a pressione, con chiave bluetooth
- Da canale con botte, nelle piazzole stabilite
- In orari e quantità prestabilite
- Possibili quantità ridotte per trattamenti fitosanitari

DI SOCCORSO

- In aree di bonifica, da canali alimentati con derivazioni consorziali
- Su **autorizzazione specifica**, possibile la messa a ruolo
- Con costi di 5 €/ha + rimborso spese vive
- In punti di presa e mappali predefiniti
- Prelievo e pompaggio a cura del richiedente
- In orari e quantità prestabilite
- Dotazioni 400 mc/ha

I PERIODI DI FUNZIONAMENTO IMPIANTI



ANTICIPO/POSTICIPO

ANTICIPO
IRRIGAZIONE

15 marzo – 15 maggio



POSSIBILE SOLO SU RETI CON DISTRIBUZIONE A
PRESSIONE

LA DISPONIBILITA' **D'ACQUA E' RIDOTTA**
QUINDI SARA' NECESSARIA LA TURNAZIONE

POSTICIPO
IRRIGAZIONE

15 settembre – 31 ottobre



ANCHE IN ZONA A SCORRIMENTO
PRELIEVI SU RICHIESTA
PER COLTURE SPECIALIZZATE, ORTICOLE, FRUTTETI

Grazie

www.consorziopiave.it

