

Il lavoro che cambia

11 novembre 2025

Base Hotel | Noventa di Piave VE

ADEMPIMENTI PER LA SICUREZZA DELLE AZIENDE CON LAVORATORI

Stefano Ranuzzi – Ufficio Sicurezza Agrimpresa Veneto Srl

Agrimpresa Veneto Srl



 **Agrimpresa
Veneto s.r.l.**

 Confagricoltura
Treviso

 Confagricoltura
Venezia

 Confagricoltura
Belluno

STRUTTURE, ATTREZZATURE E IMPIANTI

- idoneità strutturale;
- impianti a norma (dich. di conformità, dich. di rispondenza, ecc);
- attrezzature, macchine e utensili a norma;
- serbatoio di gasolio agricolo omologato, posizionato a norma e con adeguato numero di estintori;
- verifica periodica dispositivi di sollevamento (es. carrelli elevatori)
- registro manutenzioni attrezzature e impianti;



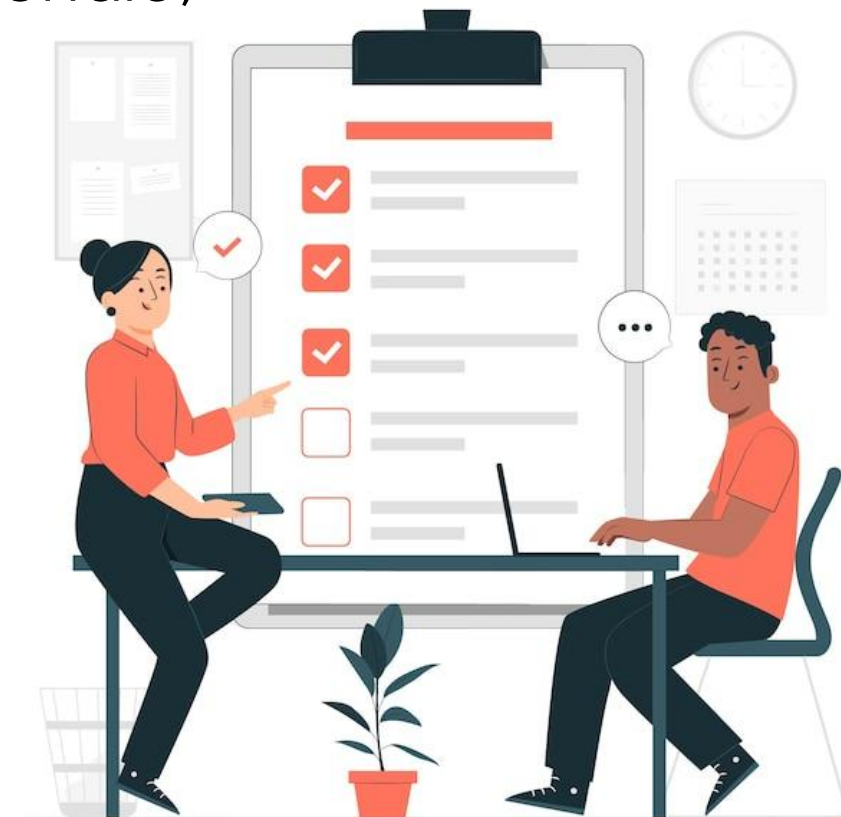
STRUTTURE, ATTREZZATURE E IMPIANTI

- utilizzare e fornire Dispositivi di Protezione Individuale adeguati;
- cassetta di primo soccorso (> 2 lav) / pacchetto di medicazione (\leq 2 lav);
- estintori, dispositivi antincendio e registro manutenzioni;
- segnaletica di sicurezza (pericolo, obbligo, divieto, uscite di emergenza);
- illuminazione adeguata nei luoghi di lavoro e nelle aree di transito;
- presenza e accessibilità servizi igienici e spogliatoi per lavoratori



PARTE DOCUMENTALE 1

- Documento di Valutazione dei Rischi (DVR) aggiornato;
- nomina del medico competente;
- nomina del RLS o RLST tramite Ente Bilaterale;
- nomina degli addetti al primo soccorso e antincendio;
- registro manutenzione e verifiche dispositivi antincendio;
- registro visite mediche e idoneità lavorativa;
- piano emergenza ed evacuazione (obbligo se >10 lav o attività a rischio);



PARTE DOCUMENTALE 2

- ricevuta consegna DPI ai lavoratori;
- verbale avvenuta informazione;
- verbale avvenuto addestramento;
- contratto di appalto per lavori affidati ad aziende conto terzi;
- contratto di somministrazione con agenzia;
- Documento Unico di Valutazione del Rischio Interferenze (DUVRI);
- schede di sicurezza sostanze chimiche pericolose o sospette tali usate;



FORMAZIONE E NOMINE

- Responsabile del Servizio di Prevenzione e Protezione (RSPP);
- Medico competente;
- Rappresentante dei lavoratori per la Sicurezza (RLS) o Territoriale (RLST);
- sicurezza lavoratori rischio medio (mod. generale + mod. specifico);
- addetti alle emergenze
 - prevenzione incendi
 - primo soccorso
- informazione lavoratori;
- addestramento lavoratori (attrezzature o procedure complesse e DPI III categoria);



ALTRA FORMAZIONE

- preposto (necessario se il Datore di Lavoro non è sempre presente in azienda e delega direttive);
- formazione/abilitazione per gli utilizzatori di particolari attrezzature (trattore, muletto, ecc.);
- formazione specifica acquisto e impiego prodotti fitosanitari;
- formazione ambienti confinati (personale sottoposto al rischio: cisterne, silos, pozzi, ecc.);
- formazione HACCP (manipolazione, trasformazione e stoccaggio alimenti).



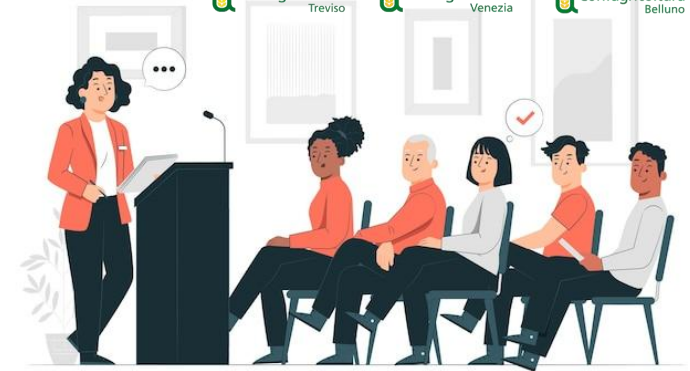
COMUNI FORME D'IMPIEGO E RELATIVI ONERI



	CONTRATTO DI LAVORO SUBORDINATO		STAGE, TIROCINI E CORSI DI FORMAZIONE PROFESSIONALE	PRESTAZIONI OCCASIONALI E A TITOLO GRATUITO DI PARENTI E AFFINI	SOMMINISTRAZIONE	APPALTO
	ASSUNZIONE OPERAIO AGRICOLO A TEMPO INDETERMINATO (OTI)	ASSUNZIONE OPERAIO AGRICOLO A TEMPO DETERMINATO (OTD)				
FORMAZIONE (percorso formativo corsuale, incontri individuali docente/discente)	Corso rischio medio 12h (gen. 4h + spec. 8h) prima di adibire il lavoratore a mansioni operative. Ogni 5 anni rinnovo di 6h	Formazione aziendale semplificata sotto i 50 giorni lavorativi/anno	Facoltativa		A carico del somministratore salvo diversa specifica da contratto	A carico dell'appaltatore presso cui sono assunti i lavoratori
INFORMAZIONE (informative cartacee o digitali, contenuti video)	Informazione aziendale					
ADDESTRAMENTO (affiancamento di personale esperto, prove pratiche d'uso)	Addestramento aziendale					
SORVEGLIANZA SANITARIA (a cura del medico competente nominato dall'azienda)	Visita periodica obbligatoria	Sorveglianza sanitaria per i lavoratori stagionali anche mediante convenzione tra Ente Bilaterale e ASL o studi medici				
FORNITURA DPI (guanti antitaglio e occhiali protettivi)	A carico del Datore di Lavoro					

FORMAZIONE 1

(formazione corsuale, incontri individuali con docente, ecc.)

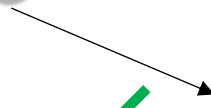


Il lavoratore è impegnato più di
50 giornate lavorative all'anno?



sufficiente una formazione
aziendale semplificata

Il lavoratore è un parente o
affine fino al 6° grado ed
effettua una prestazione
occasionale e a titolo gratuito?



corso sicurezza lavoratori a
rischio medio 12 h
(mod. generale 4 h + mod. specifico 8 h).
Ogni 5 anni rinnovo di 6 h



formazione facoltativa

FORMAZIONE 2

(formazione corsuale, incontri individuali con docente, ecc.)



Il lavoratore è somministrato da un'agenzia (somministratore)?



formazione a carico del somministratore salvo diversa specifica da contratto

Il lavoratore è appaltato da una ditta contoterzi (appaltatore)?



formazione a carico dell'appaltatore presso cui sono assunti i lavoratori

INFORMAZIONE 1

(informativa cartacee o digitali, contenuti video, ecc.)

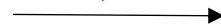


Il lavoratore ha contratto di lavoro subordinato, occasionale in agricoltura o fa uno stage/tirocinio?



sufficiente un'informazione aziendale

Il lavoratore è un parente o affine fino al 6° grado ed effettua una prestazione occasionale e a titolo gratuito?



informazione facoltativa

INFORMAZIONE 2

(informativa cartacee o digitali, contenuti video, ecc.)



Il lavoratore è somministrato da un'agenzia (somministratore)?



informazione a carico del somministratore salvo diversa specifica da contratto

Il lavoratore è appaltato da una ditta contoterzi (appaltatore)?



informazione a carico dell'appaltatore presso cui sono assunti i lavoratori

ADDESTRAMENTO 1

(affiancamento di personale esperto, prove pratiche d'uso, ecc.)

Il lavoratore ha contratto di lavoro subordinato, occasionale in agricoltura o fa uno stage/tirocinio?



sufficiente un addestramento aziendale

Il lavoratore è un parente o affine fino al 6° grado ed effettua una prestazione occasionale e a titolo gratuito?



addestramento facoltativo



ADDESTRAMENTO 2

(affiancamento di personale esperto, prove pratiche d'uso, ecc.)



Il lavoratore è somministrato da un'agenzia (somministratore)?



addestramento a carico del somministratore salvo diversa specifica da contratto

Il lavoratore è appaltato da una ditta contoterzi (appaltatore)?



addestramento a carico dell'appaltatore presso cui sono assunti i lavoratori

SORVEGLIANZA SANITARIA 1

(a cura del medico competente nominato dall'azienda)



Il lavoratore è subordinato ed è esposto a rischi specifici che attivano la sorveglianza sanitaria



obbligo visita medica periodica con medico competente.
Per lavoratori stagionali prevista s.s. anche mediante convenzione tra Ente Bilaterale e studi medici/ASL

Il lavoratore è un parente o affine fino al 6° grado ed effettua una prestazione occasionale e a titolo gratuito?



visita medica periodica facoltativa

SORVEGLIANZA SANITARIA 2

(a cura del medico competente nominato dall'azienda)



Il lavoratore è somministrato da un'agenzia (somministratore)?



visita medica periodica a carico dell'utilizzatore salvo diversa specifica da contratto

Il lavoratore è appaltato da una ditta contoterzi (appaltatore)?



visita medica periodica a carico dell'appaltatore salvo diversa specifica da contratto

grazie per l'attenzione

Stefano Ranuzzi – Ufficio Sicurezza Agrimpresa Veneto Srl
ambientesicurezza@confagricolturatreviso.it – 0422.954670

 **Agrimpresa**
Veneto s.r.l.

 Confagricoltura
Treviso

 Confagricoltura
Venezia

 Confagricoltura
Belluno

